

K-5

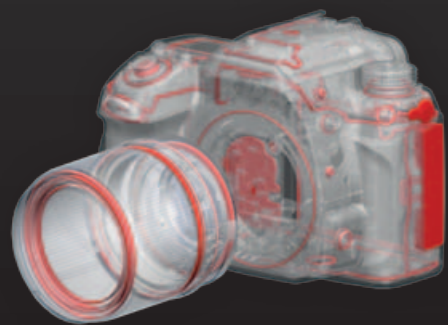


PENTAX
▶ PIX YOUR LIFE

BOÎTIER OUTDOOR



TROPICALISATION



Le boîtier du K-5 comporte 77 joints toriques pour une protection optimale contre les projections d'eau, la neige, le sable et les poussières. La poignée d'alimentation optionnelle intègre 43 joints d'étanchéité, et les optiques standards WR, pas moins de 6.

PENTAX est la seule marque à proposer un kit standard intégralement tropicalisé, qui vous permet d'utiliser le K-5 dans des conditions extrêmes, jusqu'à -10°C.

UN BOÎTIER À L'ÉPREUVE DU TEMPS

Bien que le K-5 soit extrêmement compact et léger pour sa catégorie, son châssis en acier inoxydable et sa coque en alliage de magnésium lui confèrent une fiabilité à toute épreuve.



UNE GAMME D'OPTIQUES TROPICALISÉES

Le K-5 étant l'appareil de tous les superlatifs, il ne tolère aucun compromis. Parmi la large gamme d'optiques performantes PENTAX, voici notre sélection d'objectifs tropicalisés, particulièrement adaptés au K-5.



smc DA 18-55mm
f/3,5-5,6 AL WR



smc DA 18-135mm
f/3,5-5,6 ED AL [IF] DC WR



smc DA 50-200mm
f/4-5,6 ED WR



smc DA* 16-50mm
f/2,8 ED AL [IF] SDM



smc DA* 50-135mm
f/2,8 ED [IF] SDM



smc DA* 55mm
f/1,4 SDM



smc DA* 60-250mm
f/4 ED [IF] SDM



smc DA* 200mm
f/2,8 ED [IF] SDM



smc DA* 300mm
f/4 ED [IF] SDM



RAFALE 7 IMAGES/SECONDE



Dans certaines conditions de prise de vue, chaque millième de seconde compte. C'est pour cette raison que le K-5 est doté d'une cadence rafale de 7 images/seconde, sur une série de 30 vues en JPEG ou 8 en RAW.

PROCESSEUR PRIME II

Afin d'exploiter au mieux le potentiel du capteur nouvelle génération, le K-5 embarque un processeur d'images puissant et extrêmement vélocité : le PRIME II.

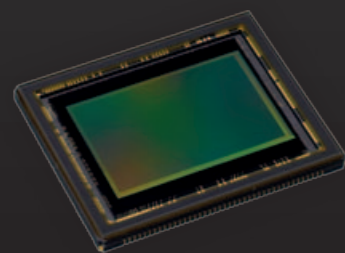
Couplé au convertisseur analogique/numérique 14 bits, le PRIME II permet d'optimiser le temps de traitement des données et contribue

à la remarquable gestion du bruit numérique dont fait preuve le K-5.

Sa puissance de calcul permet au K-5 de fournir des photos et des vidéos d'une qualité exceptionnelle, riches en couleurs, en nuances et en détails, y compris dans les zones sombres.



CAPTEUR HAUTE SENSIBILITÉ 16MP



Le capteur est le cœur d'un appareil photo numérique. De sa capacité à capturer la lumière dépend l'intensité d'une photo.

Le K-5 est équipé d'un capteur CMOS haute sensibilité de 16 Mégapixels, piégeant véritablement la lumière et délivrant des photos d'une grande richesse de détails.

STABILISATION DU CAPTEUR

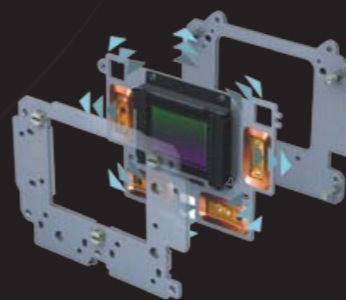


Le mécanisme de stabilisation du capteur «Shake Reduction» développé par PENTAX compense les vibrations subies par le K-5 lors de prises de vue à main levée ou avec de longues focales.

Un capteur gyroscopique analyse les mouvements de l'appareil, tandis que des électro-aimants déplacent le capteur dans le sens opposé.

En vous permettant de gagner jusqu'à 4 vitesses, la stabilisation vous garantit des photos d'une netteté optimale, même dans des conditions exigeantes.

L'avantage considérable de ce système intégré au boîtier est sa compatibilité avec l'ensemble des objectifs PENTAX, y compris les argentiques.



VITESSE D'OBTURATION : 1/8000ÈME



Le K-5 offre une plage de vitesses d'obturation allant de 30 secondes jusqu'à 1/8000^{ème} de seconde.

L'obturateur, remarquablement silencieux, est également d'une grande fiabilité, puisqu'il offre une garantie de 100 000 déclenchements.

MODULE AUTOFOCUS ULTRA-PRÉCIS

Le K-5 dispose du même système de mise-au-point que le 645D. A la fois nerveux, précis et intuitif, le tout nouveau module SAFOX IX+ intègre 11 collimateurs autofocus, dont 9 en croix, pour une meilleure accroche en position verticale.

La fonction Ajustement AF vous permet d'ajuster précisément le comportement de l'autofocus avec chacune des optiques dont vous disposez, pour éviter les décalages de mise-au-point.



En Live View, la mise au point peut être réalisée à une multitude d'emplacements



**VIDÉO FULL HD,
25 IMAGES/S**

Le K-5 n'est pas seulement un réflex performant. Il propose également un mode vidéo au format 16:9 en haute définition (1920x1080 pixels), d'une cadence de 25 images par seconde. Vous pourrez ainsi capturer des instants de vie d'une qualité exceptionnelle et donner à vos films une dimension professionnelle.

**FONCTIONS
AVANCÉES DE
MONTAGE VIDÉO**

Procédez au dérushage de vos séquences vidéo directement sur le K-5: ajoutez des marqueurs dans vos films, coupez certaines séquences, scidez de longues prises en plusieurs segments...

**ENTRÉE MICRO
STÉRÉO ET SORTIE
MINI-HDMI**

Le K-5 dispose d'une connectique particulièrement complète, notamment d'une prise stéréo pour micro externe, et d'un port mini-HDMI pour diffuser vos séquences directement sur votre TV.

**PLAGE ISO DE 80
À 51 200**

La plage de sensibilité native du K-5 est comprise entre 100 et 12 800 ISO, et peut s'étendre de 80 à 51 200 ISO en mode sensibilité élargie.

**EXCELLENTE
GESTION DU
BRUIT**

Couplé avec le processeur PRIME II, le capteur nouvelle génération de 16 MP se révèle d'une remarquable efficacité dans le traitement du bruit en hautes sensibilités. Vous avez ainsi l'assurance d'obtenir des images éclatantes et finement détaillées, même lorsque les conditions exigent une montée en sensibilité.

**CONVERSION
14 BITS**

Les ingénieurs PENTAX ayant apporté un soin tout particulier à l'amélioration de la gestion du bruit numérique, le choix d'un échantillonnage sur 14 bits s'est imposé. Des photos d'une qualité exceptionnelle, un bruit maîtrisé, un piqué préservé en haute sensibilité, telles sont les promesses du K-5.



CELLULE D'EXPOSITION 77 SEGMENTS

La cellule d'exposition du K-5 analyse très précisément la luminosité ambiante de la scène à photographier, et vous garantit un parfait équilibre entre les hautes et les basses lumières. 3 choix de mesure possibles: multizones, centrale pondérée ou spot.

PERSONNALISATION DE L'IMAGE

Cette fonction vous permet de donner une tonalité particulière à vos photos en accentuant certains paramètres essentiels: saturation, teinte, ajustement tons clairs et foncés, contraste, netteté. 9 présélections sont disponibles, notamment un mode monochrome pour photographier en Noir&Blanc.

SYSTÈME DRE

La DRE (Dynamic Range Enlargement) permet d'élargir la plage de contrastes lors de la prise de vue, afin d'obtenir des images avec davantage de matière et de détails dans les zones de hautes et de basses lumières.

FILTRES NUMÉRIQUES

Laissez libre cours à votre imagination en appliquant l'un des 18 filtres numériques dont dispose le K-5: Photos créatives, monochrome, rétro, couleur, contraste élevé, extraction de couleur, filtre croquis, doux, aquarelle, scintillement, pastel, fish-eye, posterisation, filtre étirement, miniature, HDR, ajustement des paramètres de base, filtre personnalisé.



TRAITEMENT CROISÉ

Ce mode permet un réglage aléatoire de l'exposition et l'application de dégradés de couleurs pour des images uniques et fantaisistes.

BALANCE DES BLANCS

Le rendu des couleurs est fortement influencé par le type de lumière que reçoit votre sujet. Le K-5 propose un large éventail de réglages de la balance des blancs: automatique, lumière du jour, ombre, nuageux, lumière fluo, tungstène, flash, CTE, manuel ou température de couleurs.

HDR

Association en post-traitement de 3 images d'un même sujet pour générer une composition unique, richement détaillée en hautes et basses lumières.





ÉCRAN 3" HAUTE RÉOLUTION

Le K-5 dispose d'un écran LCD de 3" (7,6 cm) de diagonale avec 921 000 points pour des prévisualisations d'image d'une grande clarté. Grâce à sa vision extra-large à 170 degrés, vous êtes assurés d'avoir une reproduction fidèle de vos futures images.



LIVEVIEW AVEC AF (3 GRILLES)

Grâce à un nouveau capteur d'image et à un algorithme amélioré, le système AF par détection de contraste du K-5 procure une mise au point plus rapide lors de prises de vue en mode Live View.

De surcroît, il est possible dans ce mode de choisir entre 3 types de quadrillages facilitant la composition de l'image.

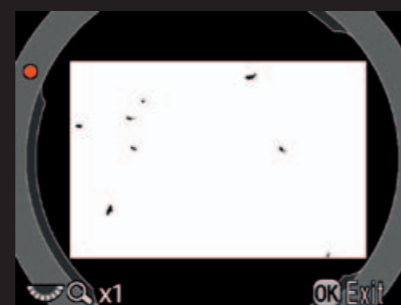
VISEUR 100%, LUMINEUX ET CONFORTABLE



Pour un plus grand confort de visée, le K-5 est équipé d'un pentaprisme d'une couverture de champ de 100% et d'un grossissement de 0.92x.

NETTOYAGE DU CAPTEUR ET ALERTE POUSSIÈRES

Lors du changement d'objectif, d'infimes poussières peuvent s'introduire dans le boîtier. Le K-5 dispose d'un mécanisme de nettoyage du capteur par vibrations ultrasoniques. La fonction Alerte poussières vous permet de localiser sur l'écran LCD d'éventuelles particules persistantes, que vous pourrez éliminer à l'aide du kit de nettoyage (voir pages accessoires de ce catalogue).



DÉVELOPPEMENT RAW



Ajustement d'un grand nombre de paramètres : choix du type de fichier (JPEG ou TIFF), de la résolution, compression, personnalisation de l'image, balance des blancs, sensibilité, compensations des ombres, espace couleur, etc. Traitement par lots possible.

BOUTONS PROGRAMMABLES

Il est possible d'assigner de multiples fonctions au bouton RAW/Flex : choix du format d'enregistrement (JPEG, RAW, RAW+JPEG), bracketing d'exposition, prévisualisation numérique, niveau électronique, ajustement de la composition. La touche AF et les 2 molettes sont également paramétrables.

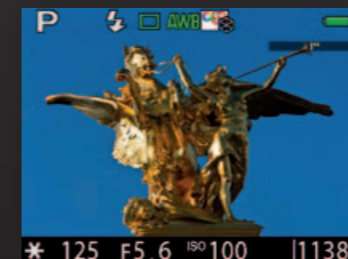
INTERVALLOMÈTRE

Le K-5 permet de programmer une série de prises de vue, de 2 à 999 photos, avec un laps de temps inter-images allant de 1 seconde à 24 heures.

CALIBRAGE DE L'ÉCRAN

Les couleurs de l'écran du K-5 peuvent être calibrées ; c'est une première étape cruciale dans le traitement de l'image.

NIVEAU ÉLECTRONIQUE



Un indicateur de niveau permet de vérifier l'horizontalité du K-5 à l'écran et/ou dans le viseur.

PERSONNALISATION DES FONCTIONS

40 fonctions personnalisables, notamment le mode utilisateur (jusqu'à 5 réglages).

GESTION DES COPYRIGHTS

Possibilité d'ajout automatique des copyrights (nom du photographe, détenteur du copyright) dans les Exifs de chacun de vos clichés.





	GROUPES / ÉLÉMENTS	ANGLE DE VUE	OUVERTURE MINIMALE	DISTANCE MINIMALE DE MAP	GROSSISSEMENT	DIAMÈTRE / LONGUEUR	DIAMÈTRE DU FILTRE	POIDS
FOCALES FIXES								
DA 14 mm f/2,8 ED (IF)	11/12	90°	22	17 cm	1:5,3	83,5 x 69 mm	77 mm	420 g
DA 15 mm f/4 ED AL, Limited	6/8	86°	22	18 cm	1:6,7	63 x 39,5 mm	49 mm	212 g
DA 21 mm f/3,2 AL, Limited	5/8	68°	22	20 cm	1:5,9	63 x 25 mm	49 mm	140 g
FA 31 mm f/1,8 AL, Limited	7/9	70°	22	30 cm	1:6,3	65 x 68,5 mm	58 mm	345 g
DA 35 mm f/2,4 AL	5/6	44°	22	30 cm	1:5,9	63 x 45 mm	49 mm	124 g
DA 40 mm f/2,8 Limited	4/5	39°	22	40 cm	1:7,7	63 x 15 mm	49 mm	90 g
FA 43 mm f/1,9 Limited	6/7	53°	22	45 cm	1:8,3	64 x 27 mm	49 mm	155 g
DA 55 mm f/1,4 SDM	8/9	28,6°	22	45 cm	1:5,8	70,5 x 66 mm	58 mm	375 g
DA 70 mm f/2,4 Limited	5/6	23°	22	70 cm	1:8,3	63 x 26 mm	49 mm	130 g
FA 77 mm f/1,8 Limited	6/7	31,5°	22	70 cm	1:7,1	64 x 48 mm	49 mm	270 g
DA 200 mm f/2,8 ED [IF] SDM	8/9	8,1°	22	120 cm	1:5	83 x 134 mm	77 mm	825 g
DA 300 mm f/4 ED [IF] SDM	6/8	5,4°	32	140 cm	1:4,2	83 x 184 mm	77 mm	1 070 g
ZOOMS								
DA 10-17 mm fish eye f/3,5-4,5 ED (IF)	8/10	180-100°	22-32	14 cm	1:4,2	68 x 71,5 mm	-	320 g
DA 12-24 mm f/4 ED AL (IF)	11/13	99-61°	22	30 cm	1:8,3	84 x 87,5 mm	77 mm	430 g
DA 16-50 mm f/2,8 ED AL (IF) SDM	12/15	83-31,5°	22	30 cm	1:4,8	84 x 98,5 mm	77 mm	565 g
DA 16-45 mm f/4 ED AL	10/13	83-35°	22	28 cm	1:3,8	72 x 92 mm	67 mm	365 g
DA 17-70 mm f/4 AL [IF] SDM	12/17	79-23°	22	28 cm	1:3,1	75 x 93,5 mm	67 mm	485 g
DA 18-55 mm f/3,5-5,6 ED AL [IF] II	8/11	76-29°	22-38	25 cm	1:2,9	67,5 x 68 mm	52 mm	220 g
DA 18-55 mm f/3,5-5,6 AL WR	8/11	76-29°	22-38	25 cm	1:2,9	67,5 x 68 mm	52 mm	230 g
DA 18-135 mm f/3,5-5,6 ED AL [IF] DC WR	11/13	76-11,9°	22-38	40 cm	1:4,2	73 x 76 mm	62 mm	405 g
DA 50-135 mm f/2,8 ED (IF) SDM	18/14	31,5-11,9°	22	100 cm	1:5,9	76,5 x 136 mm	67 mm	685 g
DA 50-200 mm f/4-5,6 ED WR	10/11	31,5-8,1°	22-32	110 cm	1:4,2	66,5 x 78,5 mm	49 mm	230 g
DA 50-200 mm f/4-5,6 ED	10/11	31,5-8,1°	22-32	110 cm	1:4,2	66,5 x 78,5 mm	52 mm	255 g
DA 55-300 mm f/4-5,8 ED	8/12	29,5-5,4°	22-32	140 cm	1:3,6	71 x 111,5 mm	58 mm	440 g
DA 60-250 mm f/4 ED [IF] SDM	13/15	26,5-6,5°	32	110 cm	1:6,4	82 x 167,5 mm	67 mm	1 040 g
MACRO								
DA 35 mm Macro f/2,8, Limited	8/9	44°	22	14 cm	1:1	63 x 46,5 mm	49 mm	215 g
D FA 50 mm Macro f/2,8 1:1 ²	7/8	47°	32	19,5 cm	1:1	67,5 x 60 mm	49 mm	265 g
D FA 100 mm Macro f/2,8 1:1 ² WR	8/9	16°	32	30 cm	1:1	65 x 81 mm	49 mm	340 g



NOUVEAU !

DA 35mm f/2,4 AL

Optique standard à focale fixe, compacte et légère
 Longueur focale équivalente à 55mm en 35mm
 Offrant une perspective équivalent à celle de l'œil humain
 Traitement anti-poussières sur la lentille frontale (revêtement « Super Protect »)
 Grande ouverture : f/2,4



NOUVEAU !

DA 18-135mm f/3,5-5,6 ED AL [IF] DC WR

Finition tropicalisée, résistante à la poussière et au sable, 6 joints toriques
 Longueur focale équivalente à 28-210mm en 35 mm
 Lentilles ED pour un meilleur rendu des couleurs
 Traitement anti-poussières sur la lentille frontale (revêtement « Super Protect »)
 Système de débrayage de la mise au point « Quick Shift »



AF-160 FC



AF-200 FG



AF-360FGZ



AF-540 FGZ



FLASH AF-160 FC

Type	Flash électronique macro annulaire		
NG	16 à 50 mm (35mm / ISO 100)		
Correction	de -1,0 à +0,5 IL		
Fonctions	P-TTL, A-TTL, Manuel (3 paliers 1/4, 1/8, 1/16)		
Réflecteur	4 lampes dans un réflecteur circulaire, débrayables par paires Rotation horizontale et verticale 60°		
Portée du Flash	De 0,18 à 2 m à f/8 / 100 ISO		
Alimentation	4 piles AA (ou batteries rechargeables)		
Durée des piles	Charge	Nb. de flashes	
	Alcali-Manganèse (LR6)	4s approx.	300 approx.
	Nickel-Métal Hybride (Ni-MH)	4s approx.	400 approx.
	AA Lithium	4s approx.	400 approx.
Compatibilité	Numérique, 35 mm, 645 et 67 (moyen-format) Bagues d'adaptation : diamètres 49, 52, 58, 67mm et pour Macro D-FA 50mm et D-FA 100mm		
Dimensions	Contrôleur : 68 x 83,5 x 115 mm (L x H x P) Flash : 113 x 29,5 mm (D x P)		
Poids	405 g		
Accessoires standards	Étui, Bagues d'adaptation		

FLASH AF-200 FG

Type	Flash électronique		
NG	20 à 28mm (à 100 ISO)		
Correction	de -0,5 et -1 IL		
Fonctions	P-TTL, A-TTL, Automatique, Manuel		
Réflecteur	Longueur focale 28mm / 24mm (avec diffuseur intégré) (valeurs données correspondant au format 35mm) vertical : 30°/39°; horizontal : 26,5°/35°		
Portée du Flash	De 0,7 à 3,6 m à f/5,6 / 100 ISO		
Alimentation	4 piles AA (ou batteries rechargeables)		
Durée des piles	Charge	Nb. de flashes	
	Alcali-Manganèse (LR6)	4 s approx.	300 approx.
	Nickel-Métal Hybride (Ni-MH)	4 s approx.	400 approx.
	(Ni-MH 2700 mAh) AA Lithium	4 s approx.	450 approx.
Compatibilité	Numérique, 35mm, 645, 67 (moyen-format)		
Dimensions	68 x 83,5 x 93mm (L x H x P)		
Poids	190 g (sans pile)		
Accessoires standards	-		

FLASH AF-360FGZ

Type	Flash zoom électronique avec réflecteur		
NG	36 à 85mm / 30 à 50mm (100 ISO)		
Correction	de -3,0 to +1,0 IL par incrément de 0,5 IL		
Fonctions	P-TTL, A-TTL, Automatique, Manuel (6 incréments de 1/1 – 1/32), Pilotage à distance Sans fil, Synchronisation 2ème rideau, Mesure ponctuelle pour mesure de la distance, Contrôle de Contraste, Synchronisation haute vitesse. Zoom auto, zoom manuel		
Réflecteur	Angles d'inclinaison : -10°, 0°, 45°, 60°, 75°, 90°		
Portée du Flash	De 0,7 à 5,4 m à f/5,6 / 100 ISO		
Alimentation	4 piles AA (ou batteries rechargeables)		
Durée des piles	Charge	Nb. de flashes	
	Alcali-Manganèse (LR6)	6s approx.	250 approx.
	Nickel-Métal Hybride (Ni-MH)	6s approx.	250 approx.
Compatibilité	Numérique, 35mm, 645, 67 (moyen-format)		
Dimensions	70 x 110 x 115,5mm (L x H x P)		
Poids	270 g (sans pile)		
Accessoires standards	Étui		

FLASH AF-540 FGZ

Type	Flash zoom électronique avec réflecteur		
NG	54 à 85mm / 45 à 50mm (100 ISO)		
Correction	de -3,0 to +1,0 IL par incrément de 0,5 IL		
Fonctions	P-TTL, A-TTL, Automatique, Manuel (7 incréments de 1/1 – 1/64), Pilotage à distance Sans fil, Synchronisation 2ème rideau, Mesure ponctuelle pour mesure de la distance, Contrôle de Contraste, Synchronisation haute vitesse Zoom auto, zoom manuel		
Réflecteur	Angles d'inclinaison : -10°, 0°, 45°, 60°, 75°, 90° Rotation horizontale : (cobra) À droite : 0°, 30°, 60°, 90°, 120°, 150°, 180° À gauche : 0°, 30°, 60°, 90°, 135°		
Portée du Flash	De 0,8 à 8 m à f/5,6 / 100 ISO		
Alimentation	4 piles AA (ou batteries rechargeables)		
Durée des piles	Charge	Nb. de flashes	
	Alcali-Manganèse (LR6)	6s approx.	250 approx.
	Nickel-Métal Hybride (Ni-MH)	6s approx.	160 approx.
Compatibilité	Numérique, 35mm, 645, 67 (moyen-format)		
Dimensions	76 x 142 x 107mm (L x H x P)		
Poids	380 g (sans pile)		
Accessoires standards	Étui		

POIGNÉE D'ALIMENTATION D-BG4



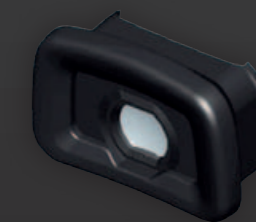
Pour étendre les performances du K-5, PENTAX propose en option une poignée d'alimentation qui permet de doubler l'autonomie. Cette poignée sur laquelle nous retrouvons les molettes de réglages et un déclencheur vertical est également tropicalisée grâce à 43 joints d'étanchéité.

KIT NETTOYAGE CAPTEUR O-ICK1



Bâtonnet avec une tête adhésive pour collecter les poussières persistantes situées sur le capteur. Un papier adhésif vous permettra de stocker ces poussières.

LOUPE DE VISÉE O-ME53



Pour une composition plus confortable et plus détaillée, cet accessoire qui se clippe en lieu et place de l'oeilleton vous offre un grossissement de la visée de 1,2x.

NOUVEAU !

DÉCLENCHEUR FILAIRE CS-205

Une alternative à la télécommande infrarouge. Idéal pour les poses longues, d'autant qu'il est possible de bloquer le miroir en position relevée.



TÉLÉCOMMANDE ÉTANCHE O-RC1

Déclenchez la prise de vue jusqu'à 5 mètres de distance, même dans des conditions climatiques extrêmes, en évitant tout flou de bougé.



SACOCHE EN NYLON

Cette élégante besace peut contenir un K-5 équipé de sa poignée d'alimentation, un flash, plusieurs optiques et bien d'autres accessoires.



CARACTÉRISTIQUES TECHNIQUES

BOITIER

Type

Appareil reflex numérique autofocus à objectifs interchangeables
Châssis en acier inoxydable et structure en alliage de magnésium
Boîtier tropicalisé avec 77 joints d'étanchéité
Baionnette KAF2

Objectifs compatibles

Objectifs à baionnette KAF3, KAF2, KAF
Zoom motorisé KAF2, montures K- avec restrictions
M42 et moyen-format avec adaptateur et certaines restrictions
Nouvelle génération d'optiques ultrasoniques SDM (Super-Direct-Drive Motor)

CAPTEUR

Type et taille

Capteur CMOS 16,3 mégapixels
23,6 x 15,7mm avec filtre couleurs primaires

Système de stabilisation

Par déplacement du capteur (gain de 4 vitesses par rapport à la tenue de l'appareil à main levée)

Système anti-poussière

Traitement par vibration ultrasoniques (Dust Removal II) et traitement Super-Protect (SP) du capteur

FORMATS PHOTO

Formats d'image

RAW 14 bits (PEF, DNG), JPEG (Exif 2.21), DCF 2.0
RAW et JPEG (enregistrements simultanés)

Résolutions des images

JPEG: 16M (4928 x 3264), 10M (3936 x 2624),
6M (3072 x 2048), 2M (1728 x 1152 pixels)
4 niveaux de qualité du JPEG (*bon, **très bon, *** excellent, **** premium)
RAW: 16M (4928 x 3264)

Espace couleur

sRGB, Adobe RGB

Supports

Compatible cartes SD et SDHC

VEISEUR

Type

Pentaprisme, Couverture d'environ 100%

Verre de visée

Dépoli de visée interchangeable Natural Bright Matte III

Grossissement

Environ 0,92 X (avec FA 50mm f/1,4)

Correction dioptrique

Environ -2,5 +1,5m⁻¹

Niveau électronique

Affichage horizontal

Informations dans le viseur

Affichage des collimateurs AF

ECRAN LCD

Type

Ecran LCD couleur 3 pouces (7,6 cm de diagonale),
921 000 points
Luminosité et saturation ajustables
Verre protecteur anti-rayure, traité anti-reflet

Angle de vue

Vision extra-large 170° horizontalement et verticalement

Niveau électronique

Affichage horizontal et avant / arrière

LIVE VIEW

Champ de vision

100%

Grossissement

Mode AF: 2x, 4x, 6x / Mode manuel: 2x, 4x, 6x, 8x, 10x

Autofocus

Détection des contrastes, des visages et détection de phase

MISE AU POINT

Type

SAFOX IX+ à détection de phases TTL, avec 11 collimateurs sélectionnables individuellement, automatiquement ou sélection du collimateur central

Modes AF

Auto (AFA), unique (AFS), continu (AFC) ou manuel (M)

Assistance AF

Assistance LED en basses lumières

CONTRÔLE DE L'EXPOSITION

Modes et choix de mesure

Cellule TTL 77 segments
Mesure multizones, centrale pondérée ou spot

Plage de mesure

De 0 à 22 IL (à 100 ISO avec un objectif FA 50mm f/1.4)

Modes d'exposition

Auto, Programme (P), Priorité Sensibilité (Sv), Priorité Vitesse (Tv), Priorité Ouverture (Av), Priorité Vitesse et Ouverture (TAv), Manuel (M), Pose B, Vitesse synchro flash, Mémoire utilisateur ou Vidéo

Correction d'exposition

± 5 IL (par incréments de 1/2 ou 1/3 IL)

Verrouillage de l'exposition

Mémorisation de la valeur d'exposition par pression du bouton AE-L

Vitesses d'obturation

Auto et manuel: de 1/8000e à 30 secondes (par incréments de 1/3 IL ou 1/2 IL), Pose B

Plage de sensibilité

Sensibilité auto: de 100 à 12800 ISO, Sensibilité étendue: de 80 à 51200 ISO, Pose B: jusqu'à 1600 ISO, Incréments de 1/3, 1/2 ou 1 IL

FLASH

Flash auto P-TTL intégré rétractable

Nombre Guide: environ 13 (à 100 ISO /m)

Couverture du flash

Objectif grand-angle, équivalent à 28 mm en 35 mm

Modes Flash

Auto, manuel (arrêt/marche), anti-yeux rouges, synchro lente, synchro 2^{ème} rideau, synchro haute vitesse, et synchro sans fil avec un flash externe PENTAX compatible

Synchronisation du flash

1/180 sec, haute vitesse, P-TTL, sans fil

Correction d'exposition

De -2 IL à +1 IL (par incréments de 1/2 IL)

Flash externe

Griffe flash, synchronisation P-TTL disponible avec flash dédié, système sans fil (sans fil, piloté par flash intégré) avec flash dédié. Prise synchro flash.

ALIMENTATION

Batterie rechargeable Lithium-ion D-LI90

Autres sources

Poignée d'alimentation D-BG4 tropicalisée (43 joints toriques)
Adaptateur K-AC50E

Autonomie

Avec la batterie D-LI90: environ 740 photos avec 50% au flash, 980 sans le flash, et 440 min en mode lecture*

INTERFACES

Sorties vidéo

Sortie mini-HDMI, sortie AV, compatible NTSC et PAL

USB

Mini-USB 2.0 Hi-Speed (type mini B)

Autres

Compatible avec les télécommandes infrarouge
Entrée secteur, prise câble de déclenchement, prise synchro flash
Prise micro stéréo externe

PARAMÈTRES DE PRISES DE VUE

Modes

Vue par vue, retardateur (2 ou 12 secondes), rafale (rapide ou lente), télécommande (0, 3 sec ou en continu), superposition jusqu'à 9 images, intervallo-mètre jusqu'à 999 images, Bracketing (2, 3 ou 5 vues, également disponible avec ou sans retardateur et télécommande), prise de vue avec miroir relevé (avec ou sans télécommande), bracketing auto ou avancé (exposition, balance des blancs, netteté, saturation, contraste)

Rafale

Cadence rapide: environ 7 ips sur 30 vues en JPEG *** / 8 en RAW

Cadence lente: environ 1,6 ips jusqu'à ce que la carte soit pleine en JPEG *** / jusqu'à 10 vues en RAW

Styles d'images

Réglages liés à la dynamique des couleurs (lumineux, naturel, portrait, paysage, éclatant, estompé, délavé, diapositive, monochrome)

Ajustements adaptés aux photos de paysage et de portrait.
Fonction Noir & Blanc avec différents réglages de filtres et sélection de tons froids ou chauds

Balance des blancs

Auto, lumière du jour, ombre, nuageux, lumière fluorescente (jour, neutre, blanc, chaleureux), tungstène, flash, manuelle, CTE, manuelle (de 2500 à 10000 Kelvin, par incréments de 100 Kelvin)

Ajustable sur +/-7 niveaux selon les axes Orange-Bleu et Vert-Magenta

Traitement de l'image

DRE (Dynamic Range Enlargement)
HDR (auto, standard, 3 réglages possibles)
Traitement croisé (aléatoire, 3 réglages possibles, 3 favoris)
Correction de la distorsion et des aberrations chromatiques
Redressement automatique de l'horizon

Ajustement de la composition par déplacement du capteur (+ ou -1,5mm)

Réduction du bruit numérique en pose longue

Réduction du bruit numérique en sensibilité ISO élevée

Filtres numériques

Photos créatives, rétro, contraste élevé, extraire couleur, doux, scintillement, fish-eye, filtre personnalisé

VIDÉO

Format de fichier

AVI (Motion JPEG); enregistrement de séquences jusqu'à 25 minutes

Résolution

Full HD (1920 x 1080p, 16:9, 25 ips), HD (1280 x 720p, 16:9, 30 ou 25 ips),
VGA (640x480p, 4:3, 30 ou 25 ips)

Niveaux de qualité

* bon, ** très bon, *** excellent

Son

Micro mono intégré, prise micro stéréo externe

Traitement vidéo

Personnalisation de l'image « Custom Image », traitement croisé, filtres numériques

AUTRES CARACTÉRISTIQUES

Langues

Anglais, français, allemand, portugais, espagnol, italien, néerlandais, danois, suédois, finnois, polonais, tchèque, hongrois, turc, grec, russe, coréen, chinois (simplifié et traditionnel), japonais

Filtres num. (mode lecture)

Photos créatives, monochrome, rétro, couleur, contraste élevé, extraire couleur, filtre croquis, doux, aquarelle, scintillement, pastel, fish-eye, postérisation, filtre étirement, miniature, HDR, ajustement des paramètres de base, filtre personnalisé

Pixels Mapping

Permet de neutraliser les pixels parasites ou défectueux

Ajustement AF

Permet d'ajuster précisément la mise-au-point pour chaque optique

Boutons personnalisables

40 fonctions personnalisables, mode utilisateur (jusqu'à 5 réglages), bouton RAW/Flex assignable, bouton AF et molettes paramétrables

Autres

Développement RAW, gestion des copyrights, redimensionnement, recadrage, montage vidéo, choix du nom des fichiers (chiffres et / ou lettres)

DIMENSIONS ET POIDS

Dimensions

131 x 97 x 73 mm (LxHxP)

Poids

660 g boîtier nu, 740 g chargé et prêt à l'emploi

SYSTÈME REQUIS

Système d'exploitation

PC: Windows XP SP2, Vista™ et 7
Mac: OS X 10.3.9 ou plus récent

Logiciel fourni

PENTAX Digital Camera Utility 4

* Chiffres donnés par approximation, selon les conditions de test: CIPA. Les chiffres réels dépendent des conditions de prise de vue
PENTAX se réserve le droit de modifier les spécificités et le design du produit sans préavis

PENTAX Europe Imaging Systems

112, quai de Bezons | 95100 ARGENTEUIL | France

www.pentax.fr/photo/k-5

code AP1020004602

PENTAX
▶ P I X Y O U R L I F E